



დაცული ტერიტორიების დიზაინის გავლენა საკვანძო სახეობების მდგომარეობაზე

სტუდენტი: მარიამ არჩუაძე
ხემბღვანელი: ირაკლი მაჭარაშვილი
ილიას სახელმწიფო უნივერსიტეტი
2018წ

კვლევის მიზანი

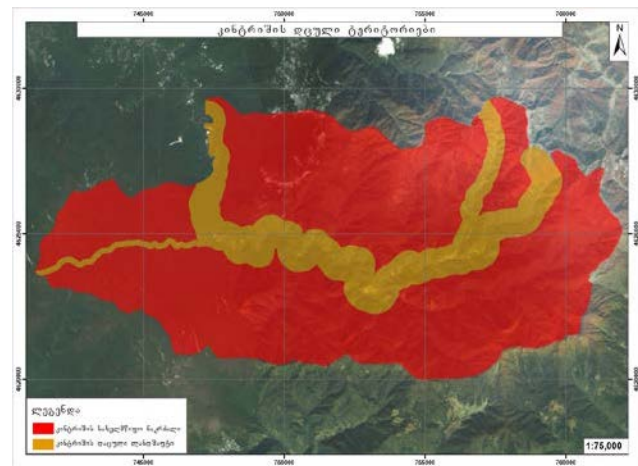
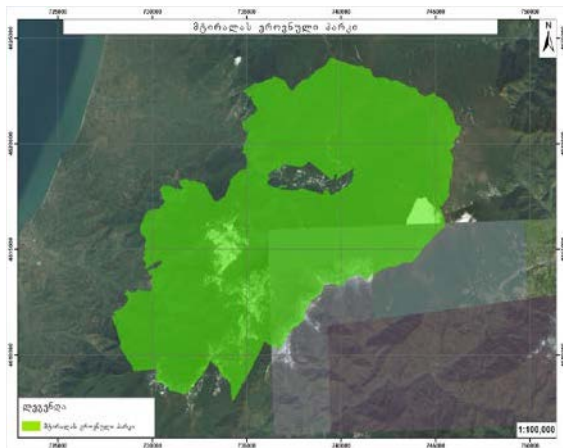


საქართველოს დაცული ტერიტორიების დიზაინის გავლენის შეფასება სახეობების მდგომარეობაზე

საკვლევი კითხვა



რამდენად უზრუნველყოფს დაცული ტერიტორიების დიზაინი საკვანძო სახეობების/მნიშვნელოვანი ჰაბიტატების დაცვას?



მცხეთას ეროვნული
პარკი

მტიარალას ეროვნული
პარკი

კონტრიშის დაცული
ტერიტორიები

მეთოდები



ლიტერატურის დამუშავება

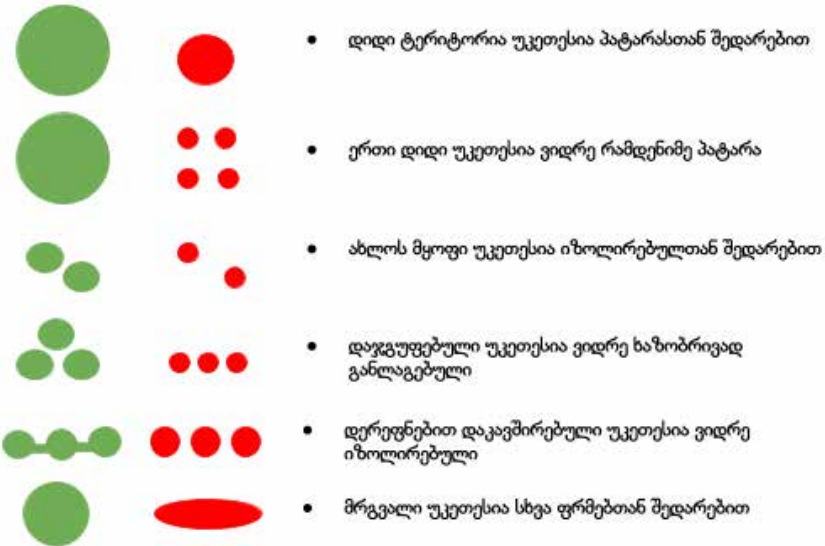


მონაცემების დამუშავება



დაცული ტერიტორიების დიზაინთან დაკავშირებული საკითხები

დაცული ტერიტორიების დიზაინის კრიტერიუმები

- 
- დიდი ტერიტორია უკეთესია პატარასთან შედარებით
 - ერთი დიდი უკეთესია ვიდრე რამდენიმე პატარა
 - ახლოს მყოფი უკეთესია იზოლირებულთან შედარებით
 - დაჯგუფებული უკეთესია ვიდრე ხაზობრივად განლაგებული
 - დერეფნებით დაკავშირებული უკეთესია ვიდრე იზოლირებული
 - მრგვალი უკეთესია სხვა ფრმებთან შედარებით

წარმომადენლობითობა

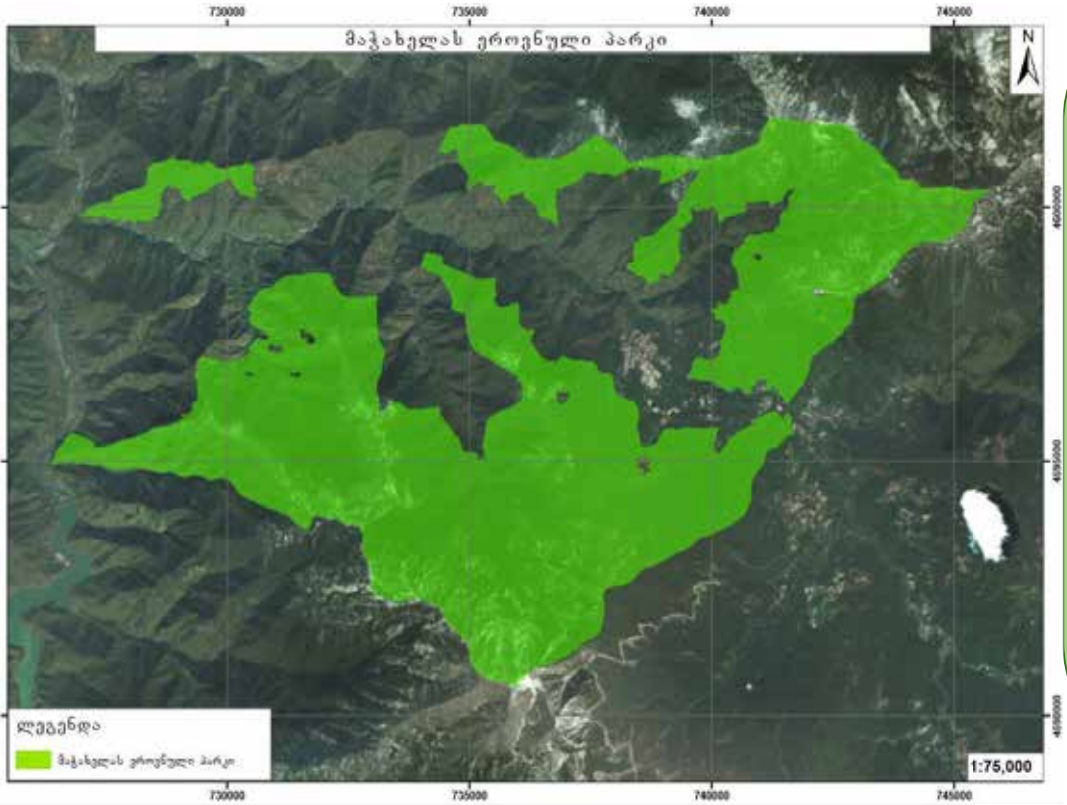
დაკავშირებულობა

დაცული ტერიტორიების ფორმა

დაცული ტერიტორიების ზომა

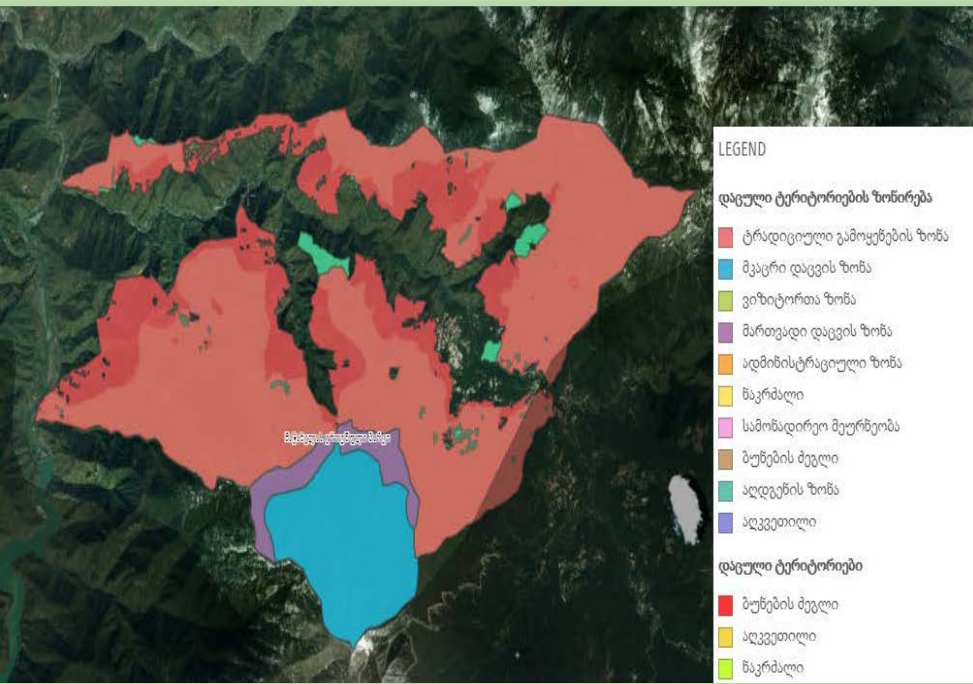



შედეგები - მაჭახელას ეროვნული პარკი





დაარსების წელი: 2012წელი
კატეგორია: II (ეროვნული პარკი)
ფართობი: 7333.8 ჰა
ზონირება: მკაცრი დაცვის, მართვადი დაცვის და ტრადიციული გამოყენების ზონა.
მთავარი მიზანი: აჭარის ბუნების უნიკალური ლანდშაფტის, ბიომრავალფეროვნებისა და კოლხური ტყის ეკოსისტემების გრძელვადიანი დაცვა.
მნიშვნელოვანი სახეობები :
მურა დათვი (*Ursus arctos*) , ფოცხვერი (*Lynx lynx*)
არჩვი (*Rupicapra rupicapra*) , კავკასიური სალამანდრა (*Mertensielia caucasica*).


შედეგები - მაჭახელას ეროვნული პარკი




მართვადი დაცვისა და მკაცრი დაცვის ზონა ერთად - 27% 

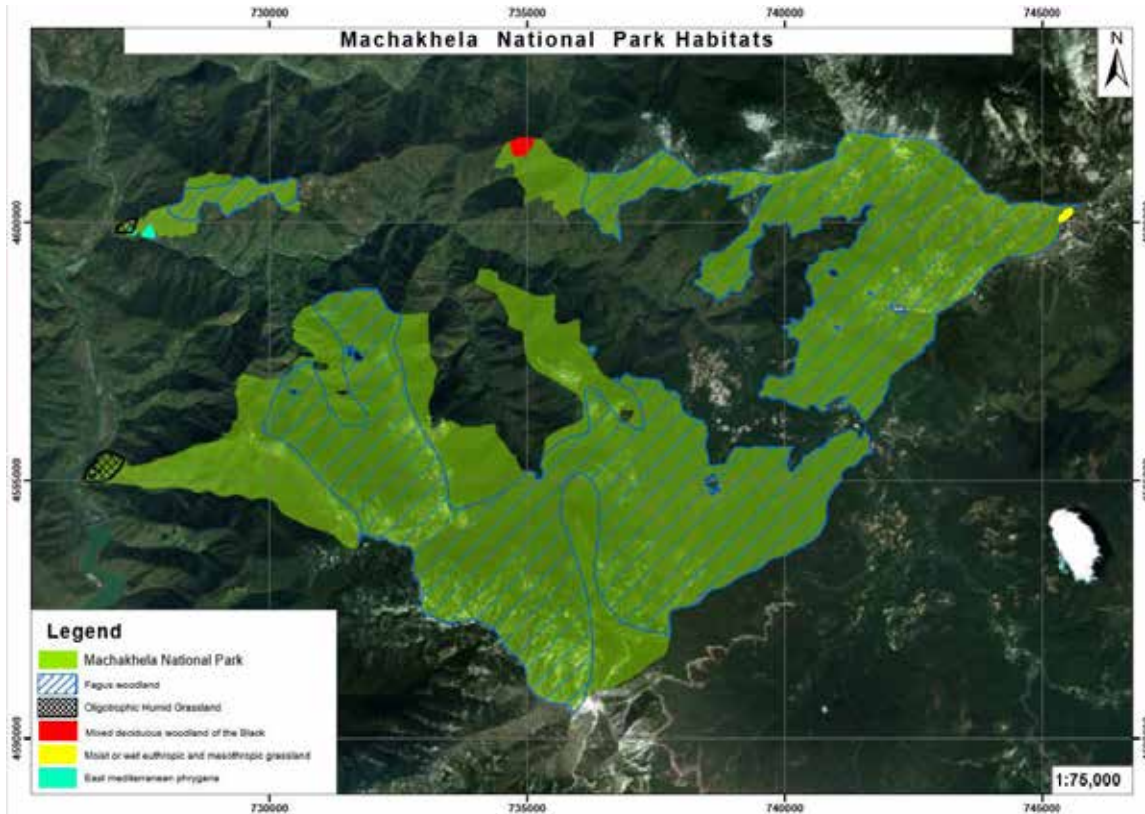
კონსერვაციისთვის მნიშვნელოვანი ზონების ფორმა :

- მკაცრი დაცვის- მომრგვალებული 
- მართვადი დაცვის- მოგრძო 

კონსერვაციისთვის მნიშვნელოვანი ზონებში წარმოდგენილია 1 ჰაბიტატი. 

დაკაშირებულობა - 

შედგები - მაჭახელას ეროვნული პარკი

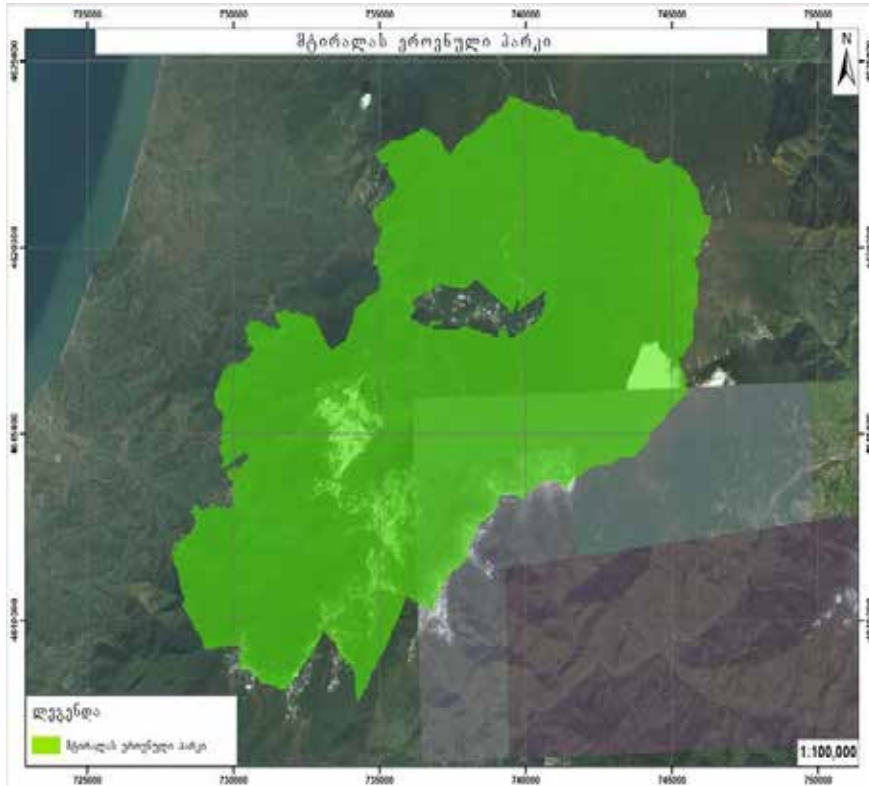


ბერნის ჰაბიტატების
წარმომადგენლითობა
მაჭახელას ეროვნულ პარკში

5 ბერნის ჰაბიტატი
დომინანტია- წიფლნარი

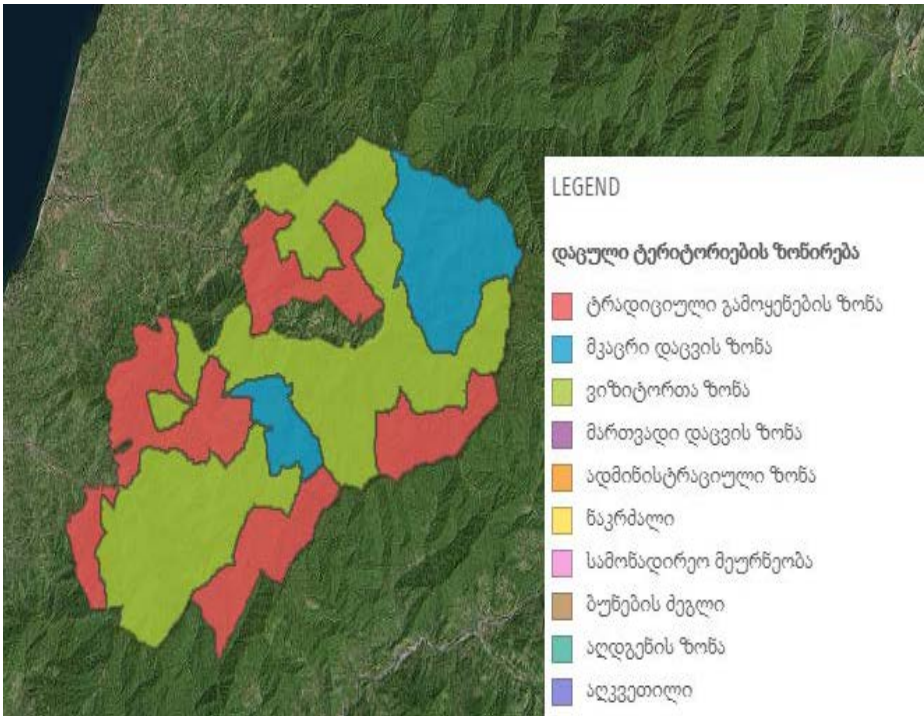


შედგები - მტირალას ეროვნული პარკი



დაარსების წელი: 2006წელი
კატეგორია: II (ეროვნული პარკი)
ფართობი: 15,698 ჰა.
ზონები: მკაცრი დაცვის, ვიზიტორთა და ტრადიციული გამოყენების ზონა.
მთავარი მიზანი: უნიკალური ლანდშაფტების, კოლხური ტყის ეკოსისტემისა და აქ არსებული სახეობების დაცვა.
მნიშვნელოვანი სახეობები : შველი (*Capreolus capreolus*), გარეული ღორი (*Sus scrofa*), მერა (*Milvus miranis miranis*), ირალ (*Pernis apivorus*), ქორი (*Acipter gentilis marginatus*), ჩია არწივი (*Hieraaetus pennaus*).

შედეგები - მტირალას ეროვნული პარკი



მკაცრი დაცვის ზონა - 15,7%



კონსერვაციისთვის მნიშვნელოვანი ზონების ფორმა :

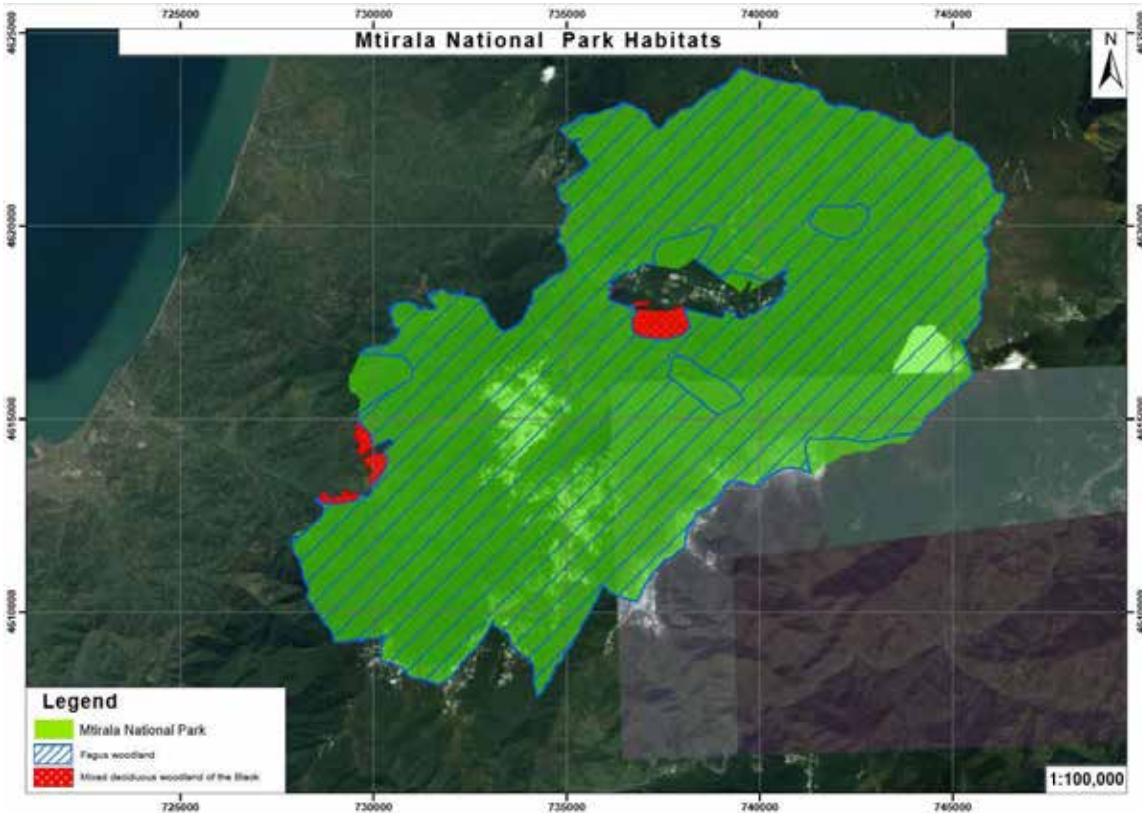
- მკაცრი დაცვის ზონა 1- მომრგვალებული
- კაცრი დაცვის ზონა - მოგრძო

კონსერვაციისთვის მნიშვნელოვანი ზონებში წარმოდგენილია 1 ჰაბიტატი.

დაკაშირებულობა -



შედგები - მტირალას ეროვნული პარკი



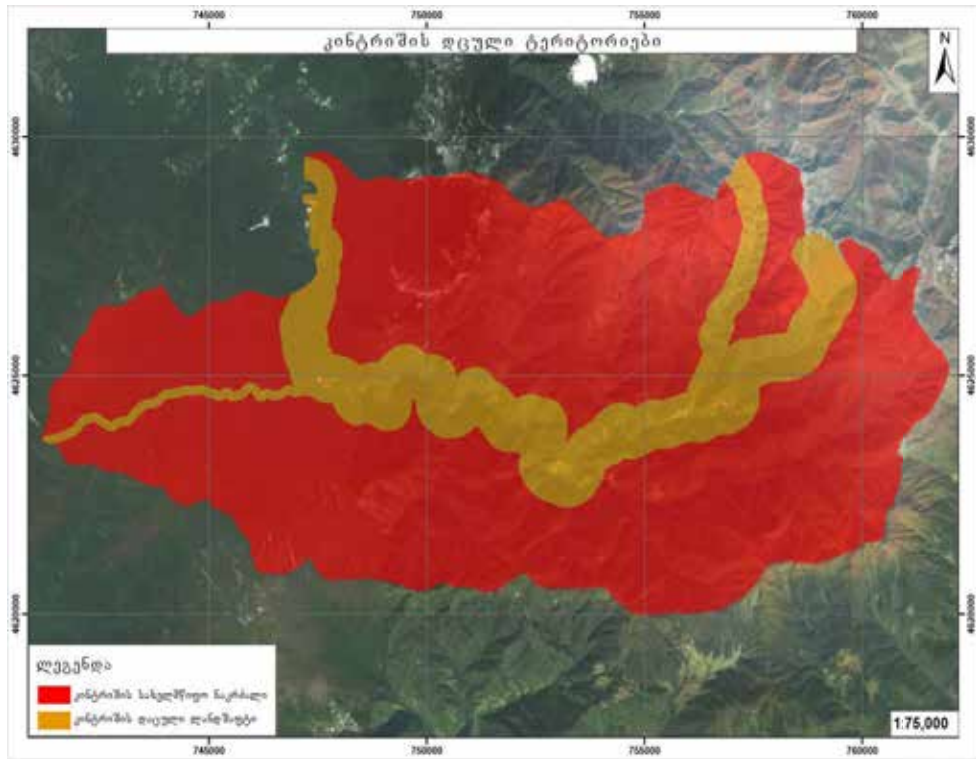
ბერნის ჰაბიტატების
წარმომადგენლობა
მტირალას ეროვნულ
პარკში

2 ბერნის ჰაბიტატი

დომინანტია- წიფლნარი



შედგები-კინტრიშის დაცული ტერიტორიები



კატეგორია: I (ნაკრძალი); V (დაცული ლანდშაფტი).

ფართობი: 13, 893 ჰა.

დაარსების წელი: 1959 წელი

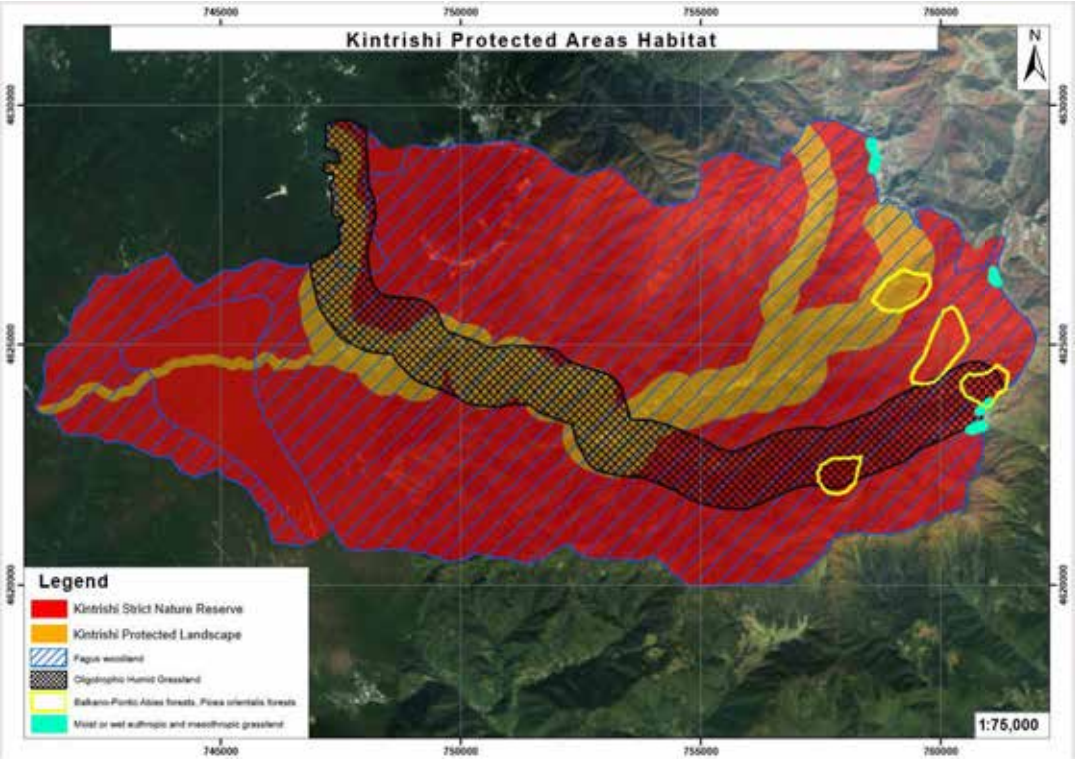
მთავარი მიზანი:

მნიშვნელოვანი სახეობები :

ზონები: მურა დათვი (*Ursus arctos*), კავკასიური სალამანდრა (*Mertensiella caucasica*), კავკასიური როჭო, კასპიური შურთხი, კალმახი.



შედგები - კინტრიშის დაცული ტერიტორიები

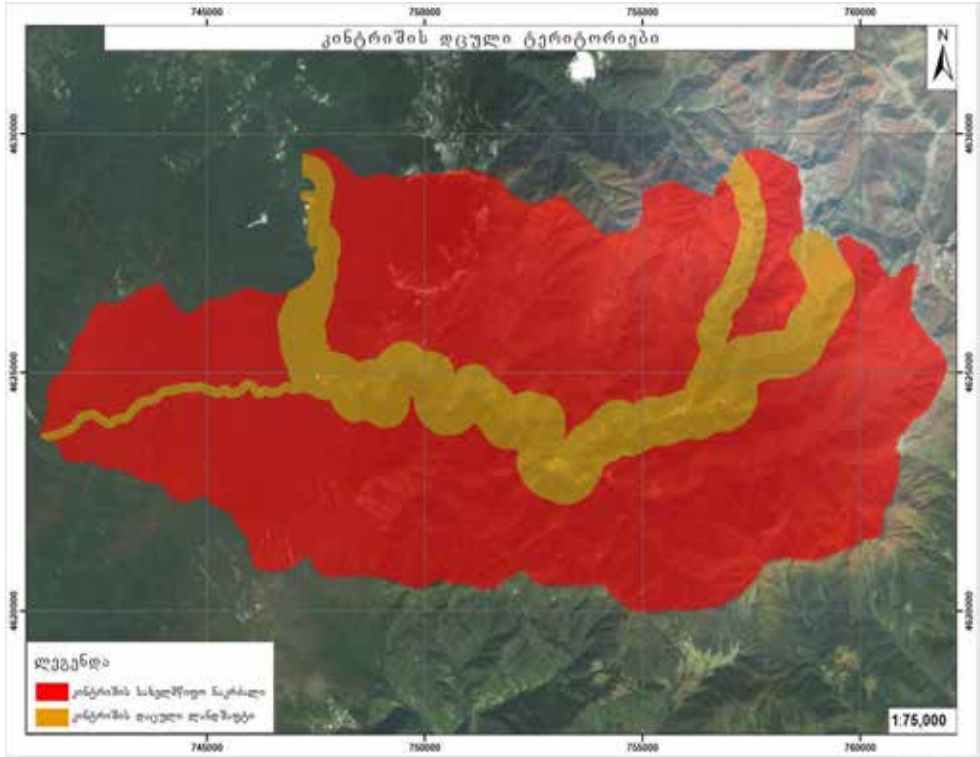


ბერნის ჰაბიტატების წარმომადგენლითობა კინტრიშის დაცულ ტერიტორიებში

4 ბერნის ჰაბიტატი
დომინანტია- წიფლნარი



შედგები - კინტრიშის დაცული ტერიტორიები



მკაცრი დაცვის ზონა -77,2% ✓

კონსერაციისთვის მნიშვნელოვანი ზონების ფორმა

კონსერაციისთვის მნიშვნელოვანი ზონებში წარმოდგენილია 5 ჰაბიტატი. ✓

დაკაშირებულობა - ✓

მადლობა ყურადღებისთვის!

