

05/02/2016

N 49

49-01-2-201602051104



საქართველოს ეკონომიკისა და
მდგრადი განვითარების სამინისტროს
საჯარო სამართლის იურდიული პირი
ტექნიკური ზედამხედველობის სააგენტოს
უფროსს ბატონ გრიგოლ კაკაურიძეს

ასლი: კულტურული მემკვიდრეობის
დაცვის ეროვნული სააგენტოს

ბატონო გრიგოლ,

თქვენი 2016 წლის 29 იანვრის N04/113 წერილში წამოჭრილი საკითხის განხილვისას გთხოვთ გათვალისწინებული იქნეს შემდეგი გარემოებები: საქართველოს კულტურული მემკვიდრეობის დაცვის ეროვნული სააგენტოს 20.01.2016 წლის N10/17/95 წერილში ნახსენები არქეოლოგიური კვლევა ჩატარებული იქნა ქსანი-სტეფანწმინდას საპროექტო ელექტროგადამცემი ხაზის გაუცხოების დერეფანში იმ დროს, როდესაც ჯერ კიდევ არ იყო შემუშავებული გადამცემი ხაზის დეტალური საინჟინრო პროექტი, რაც გულისხმობს გადამცემი ხაზის საყრდენების ადგილმდებარეობისა და ფუნდამენტების მიერ დაკავებული ფართობების განსაზღვრას, სსე-ს მიერ ინიცირებული ხსენებული არქეოლოგიური კვლევის მიზანი გახლდათ, ეგზ-ს გაუცხოების დერეფანში არქეოლოგიური ობიექტების დაფიქსირება, რათა ეგზ- დეტალური საინჟინრო პროექტის მომზადებისას სამშენებლო პოლიგონები (საყრდენების განლაგების ადგილები) მაქსიმალურად ყოფლიყვნენ დაცვილებული არქეოლოგიურ ობიექტებს და ზედაპირულ ძეგლებს.

გარდა ამისა აღსანიშნავია, რომ არქეოლოგიური კვლევის ანგარიშის დასკვნაში არ ფიგურირებს მოთხოვნა ეგზ-ს, საპროექტო დერეფანში აღმოჩენილი არქეოლოგიური ობიექტების გამო მარშრუტის შეცვლისა, არამედ მოყვანილია რეკომენდაცია, დაფიქსირებული სიტუაციის გათვალისწინებით, მოხდეს ანძების განლაგების ადგილების კორექტირება, რაც ზუსტად იქნა შესრულებული დამპროექტებლების მიერ

(იხ. დანართი). არც ერთი ანძის ადგილი არ ხვდება კულტურული მემკვიდრეობის ძეგლების არეალში.

გთხოვთ გაითვალისწინოთ ზემოაღნიშნული და დაამტკიცოთ მიწის ნაკვეთის სამშენებლოდ გამოყენების პირობები.

პატივისცემით,
კახა სეხნიაშვილი



დირექტორი

ქსანი სტუდენტების დაგეგმვის
500 კვ ელ გადამცემი ხაზი,
№1, №2, არქიტექტურული ობიექტებისა და
საპროექტო ელ გადამცემი ხაზის სიტუაციური გეგმა

№1 არქიტექტურული ობიექტი
დაშორება ელ გადამცემი ხაზიდან 70მ
დაშორება №32 ანძიდან 117მ

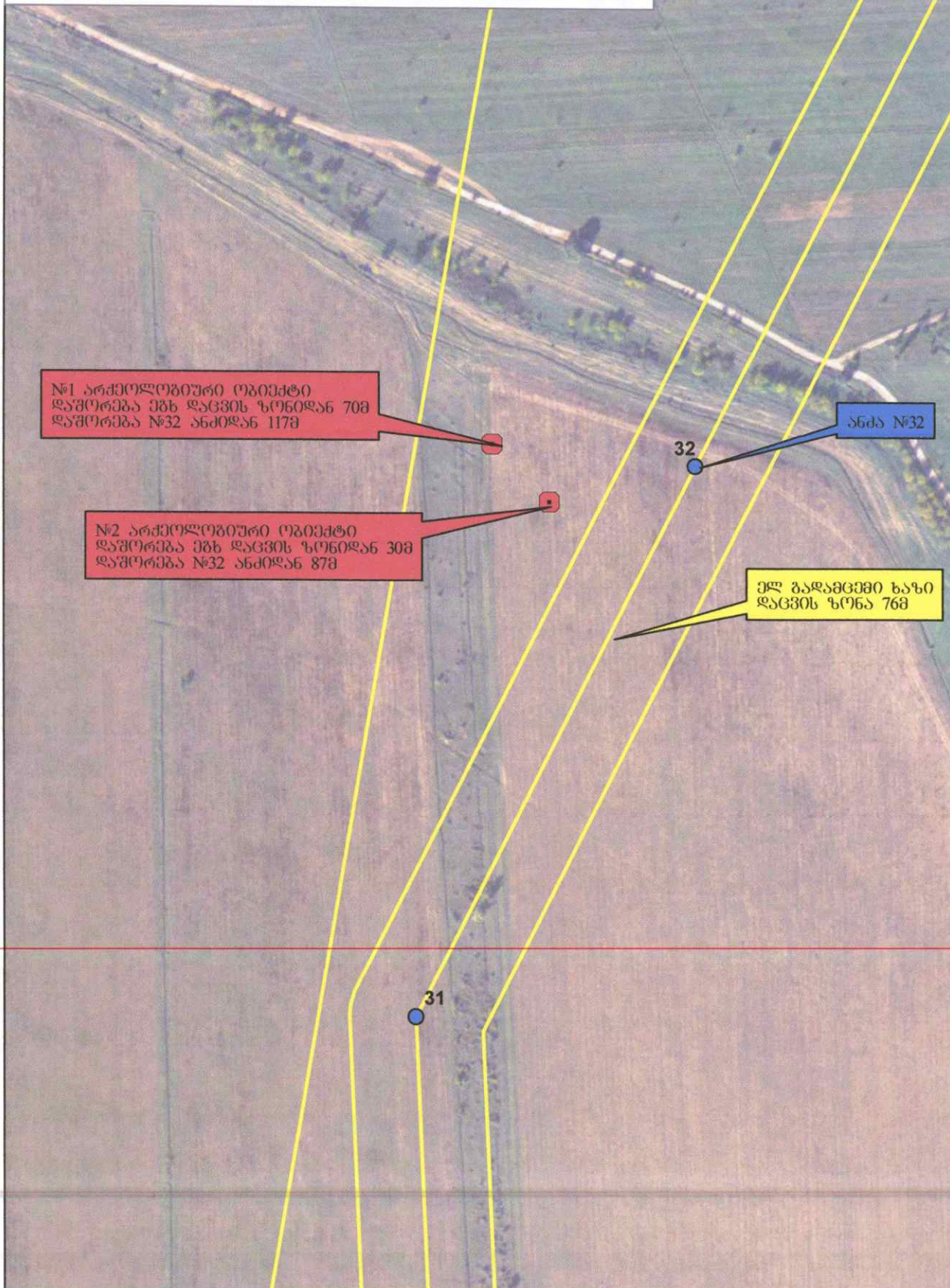
№2 არქიტექტურული ობიექტი
დაშორება ელ გადამცემი ხაზიდან 30მ
დაშორება №32 ანძიდან 87მ

32

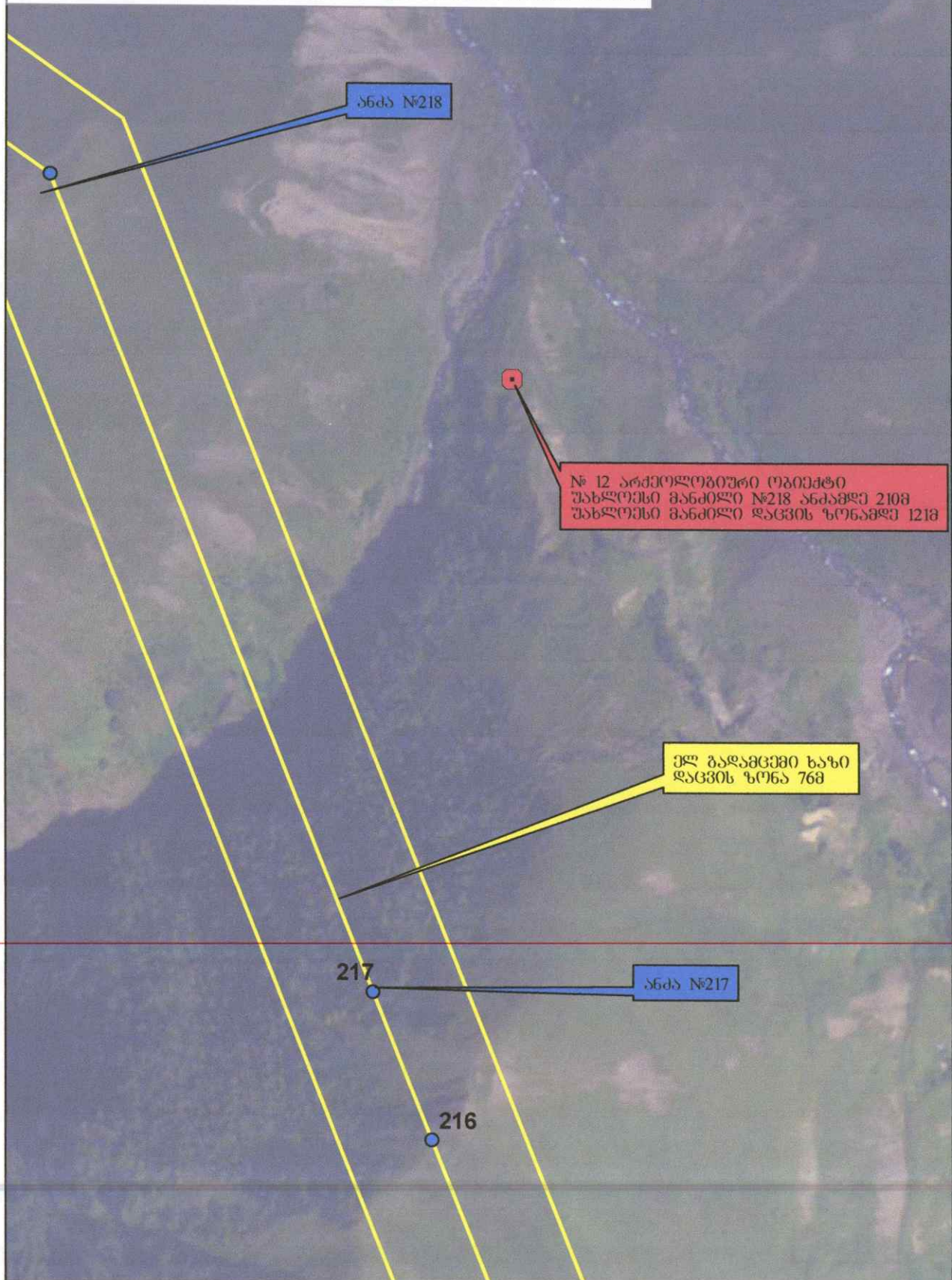
ანძა №32

ელ გადამცემი ხაზი
დაცვის ზონა 76მ

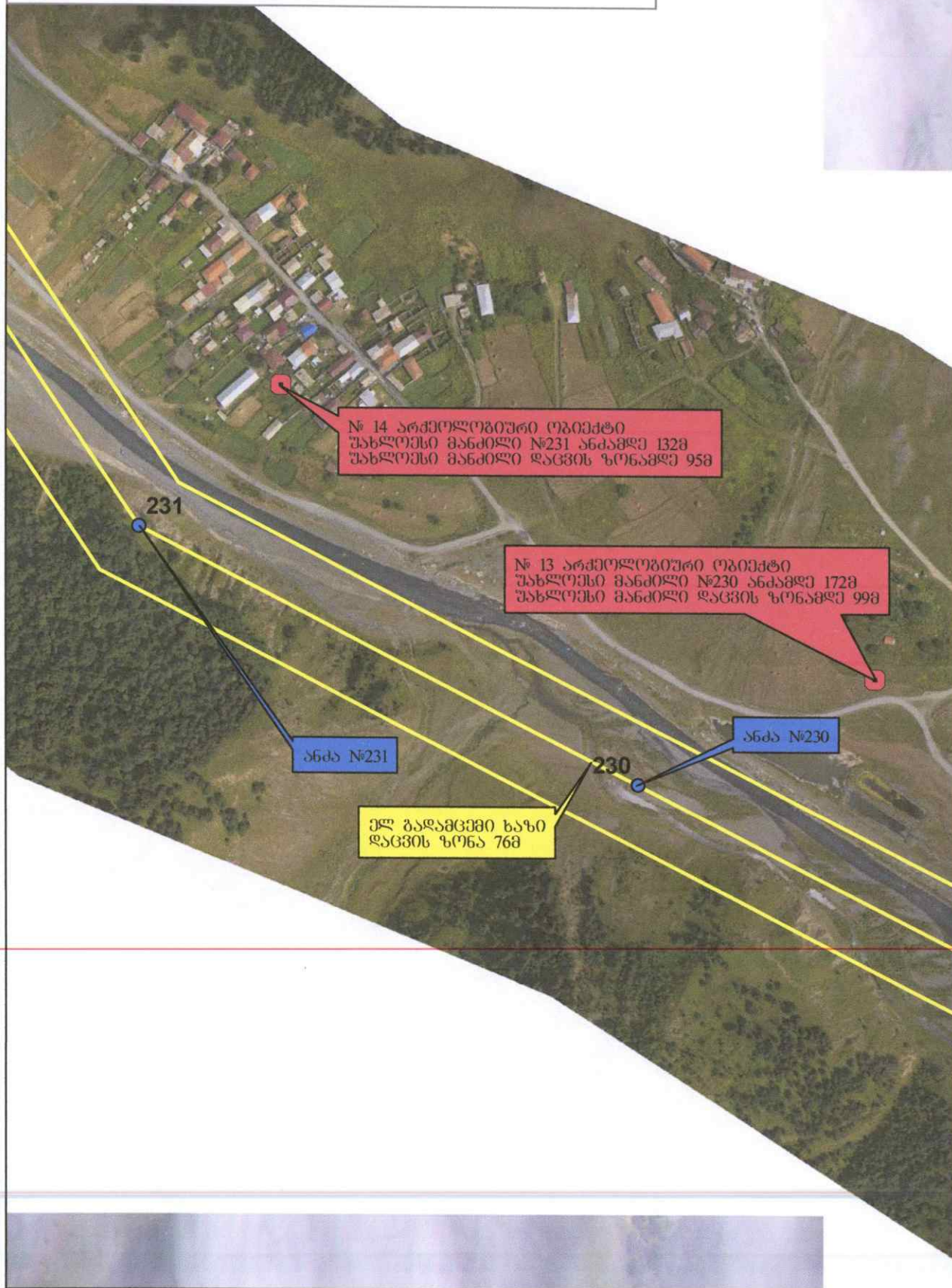
31



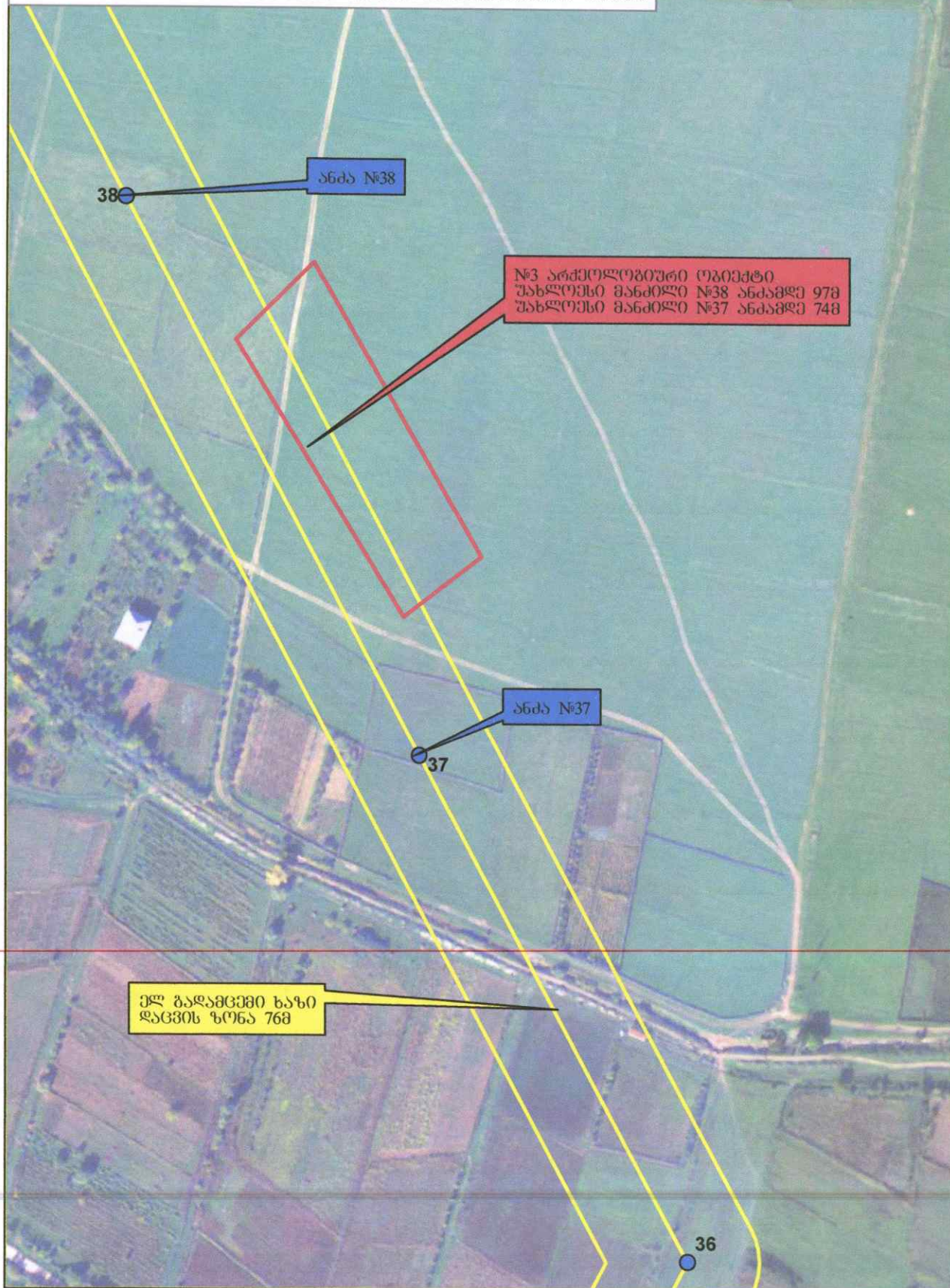
ქსანი სტეპანჭმინდას დამაკავშირებელი
500 კვ ელ გადამცემი ხაზი,
№12 არქეოლოგიური ობიექტისა და
საპროექტო ელ გადამცემი ხაზის სიტუაციური გეგმა



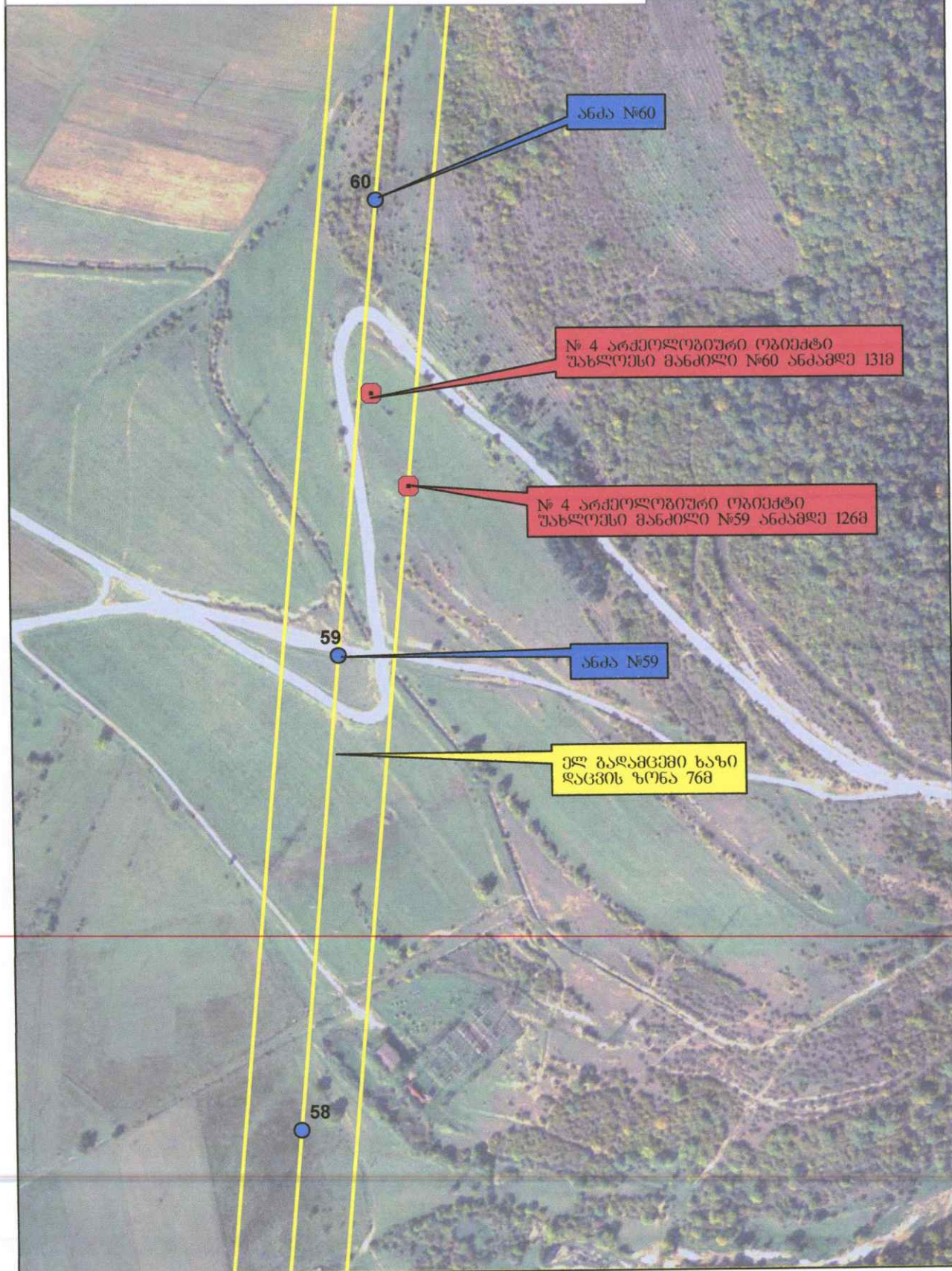
ქსანი სტეპანჭმინდას დამაკავშირებელი
500 კვ ელ გადამცემი ხაზი,
№13 №14 არქეოლოგიური ობიექტისა და
საპროექტო ელ გადამცემი ხაზის სიტუაციური გეგმა



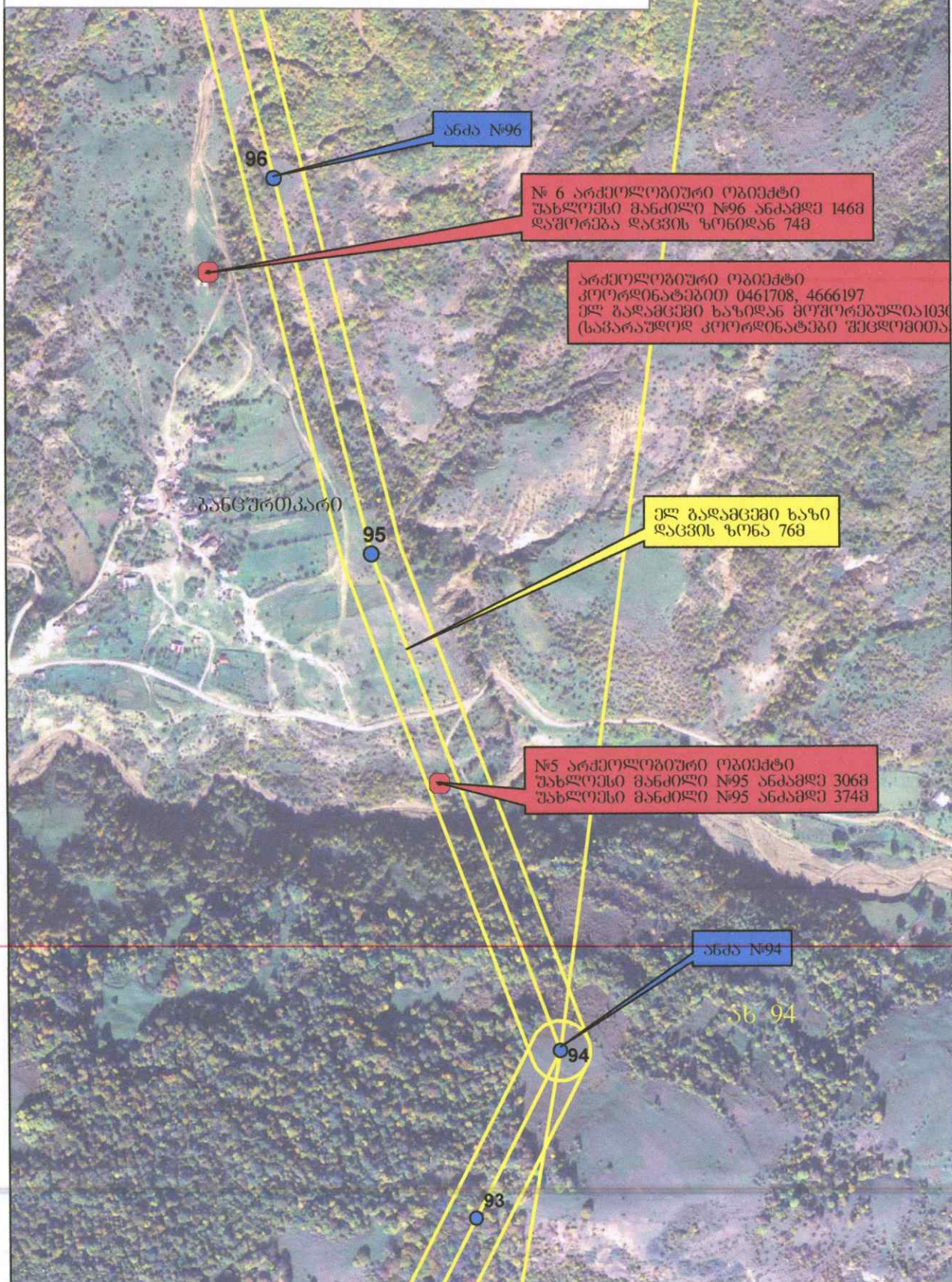
ქსანი სტუპანჭმინდას დამაკავშირებელი
500 კვ ელ გადამცემი ხაზი,
№3 არქეოლოგიური ობიექტისა და
საპროექტო ელ გადამცემი ხაზის სიტუაციური გეგმა



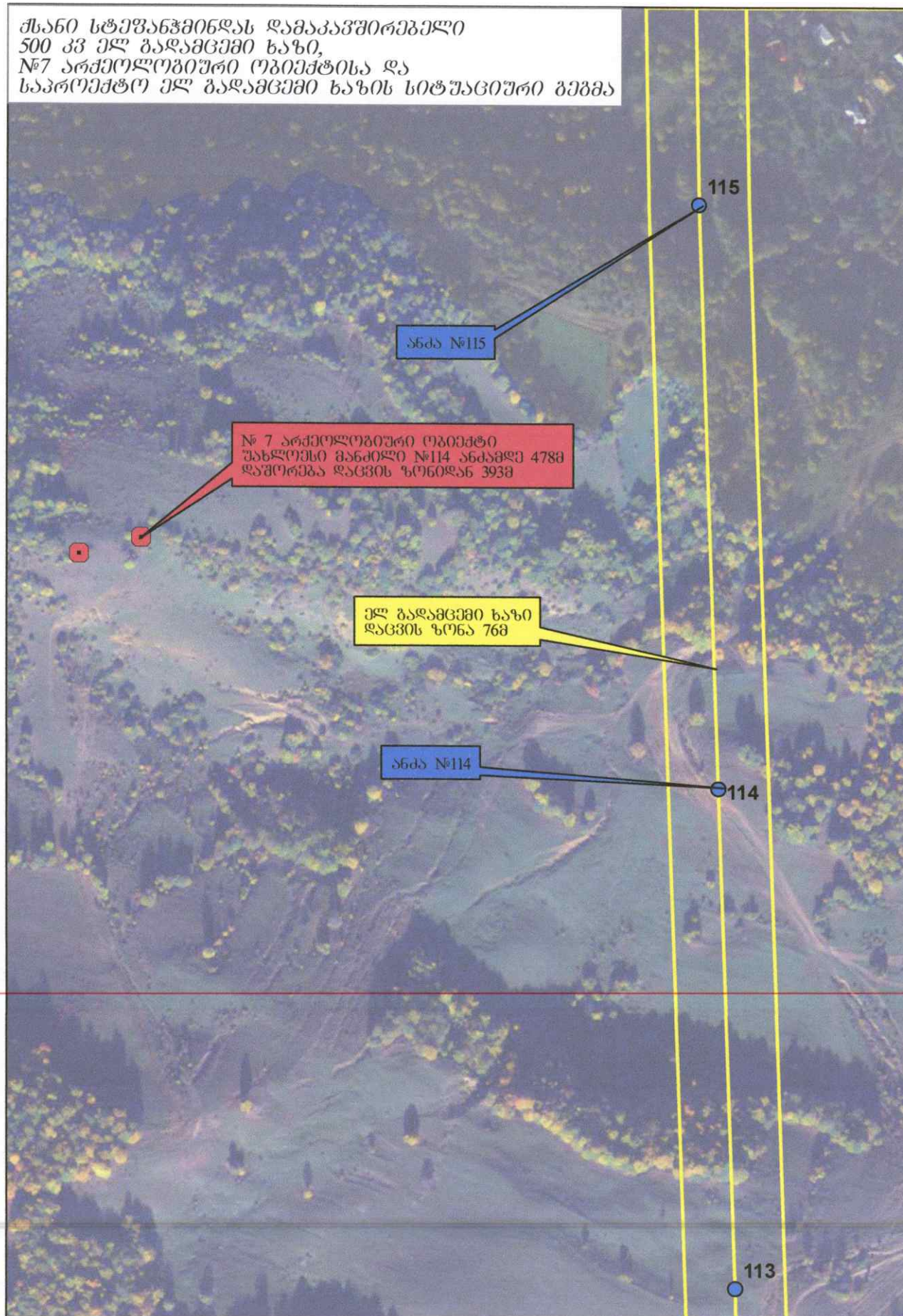
ქსანო სტუდენტების დასაგეგმავი
500 კვ ელ გადამცემი ხაზი,
№4 არქეოლოგიური ობიექტისა და
სააროქტო ელ გადამცემი ხაზის სიტუაციური გეგმა



ქსანი სტუპანჭმინდას დამაკავშირებელი
500 კვ ელ გადამცემი ხაზი,
№5 №6 არქეოლოგიური ობიექტისა და
საპროექტო ელ გადამცემი ხაზის სიტუაციური გეგმა



ქსანი სტუმანჭმინდას დამაკავშირებელი
500 კვ ელ გადამცემი ხაზი,
№7 არქეოლოგიური ობიექტისა და
საპროექტო ელ გადამცემი ხაზის სიტუაციური გეგმა



ქსანი სტუდენტების დამაკავშირებელი
500 კვ ელ გადამცემი ხაზი,
№8 არქეოლოგიური ობიექტისა და
საპროექტო ელ გადამცემი ხაზის სიტუაციური გეგმა

№ 8 არქეოლოგიური ობიექტი
უახლოესი მანძილი №114 ანძამდე 478მ
დაშორება დაცვის ზონიდან 628მ

ანძა №126

126

ანძა №125

125

ელ გადამცემი ხაზი
დაცვის ზონა 76მ

ქსანი სტუპანჯინდას დამაკავშირებელი
500 კვ ელ გადამცემი ხაზი,
№13 №14 არქეოლოგიური ობიექტისა და
საპროექტო ელ გადამცემი ხაზის სიტუაციური გეგმა

