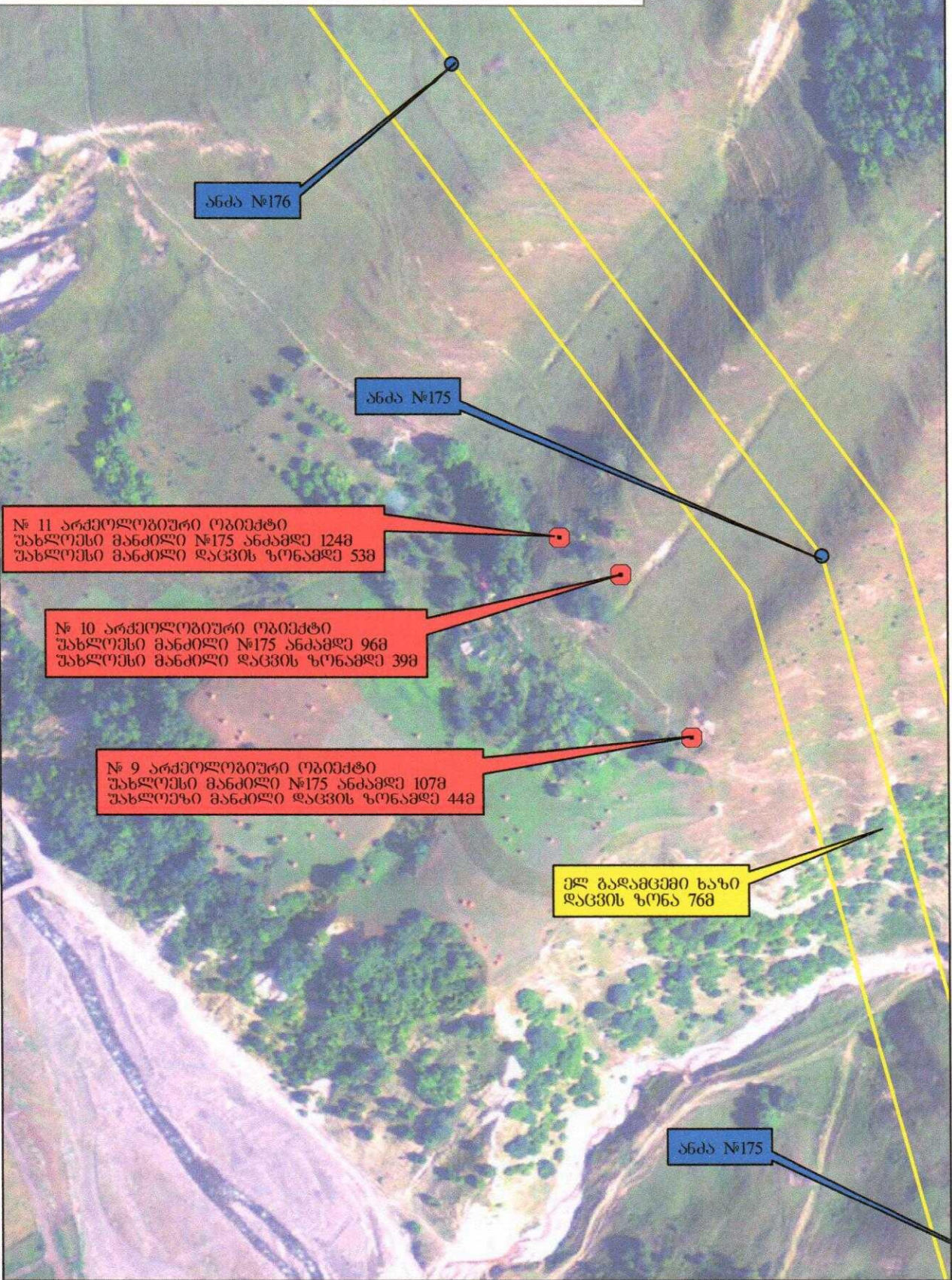


ქსანი სტუმანჯმინდას დამაკავშირებელი  
500 კვ ელ გადამცემი ხაზი,  
№13 №14 არქეოლოგიური ობიექტისა და  
საპროექტო ელ გადამცემი ხაზის სიტუაციური გეგმა



ანძა №176

ანძა №175

№ 11 არქეოლოგიური ობიექტი  
უახლოესი მანძილი №175 ანძამდე 124მ  
უახლოესი მანძილი დაცვის ზონამდე 53მ

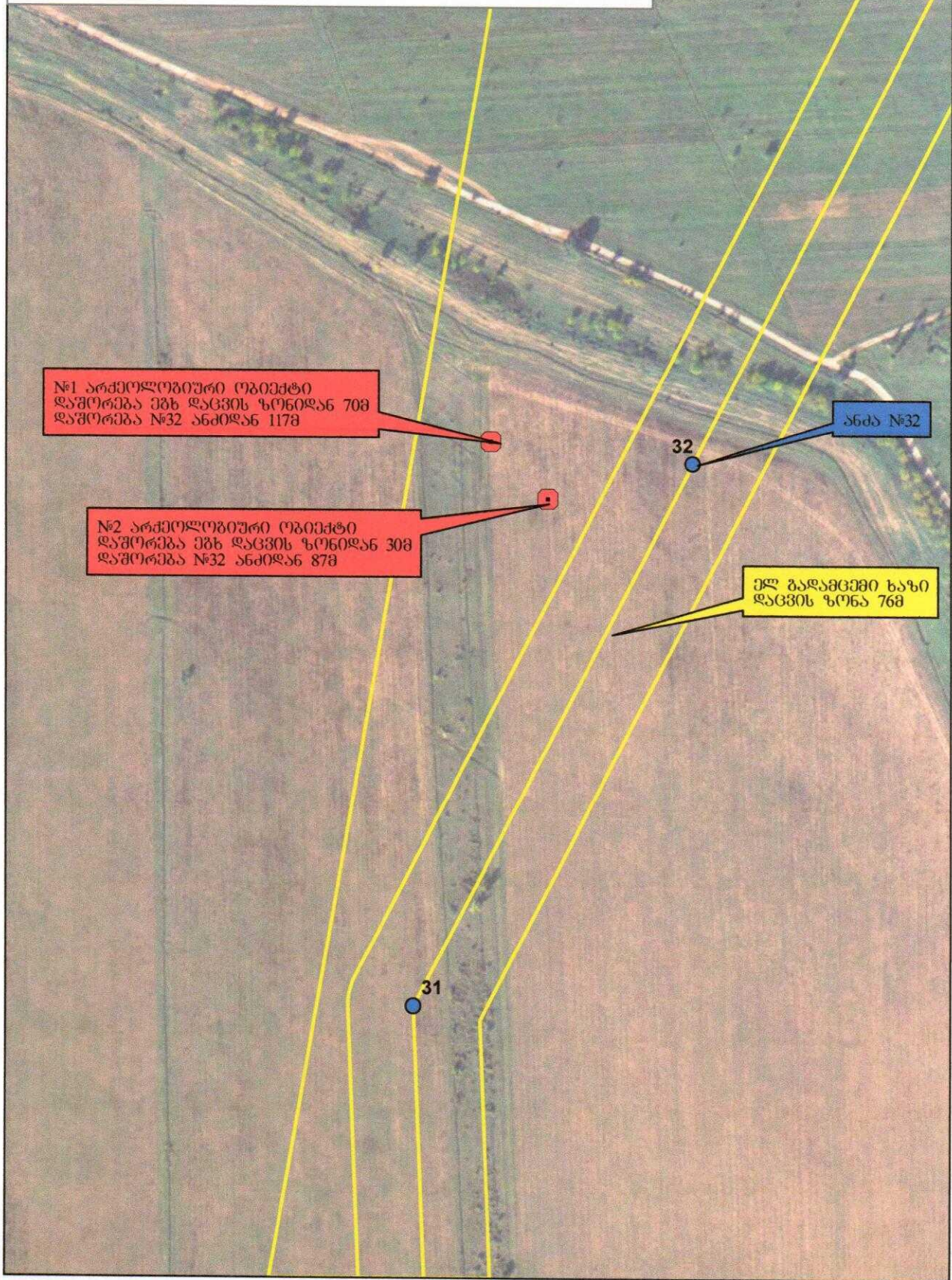
№ 10 არქეოლოგიური ობიექტი  
უახლოესი მანძილი №175 ანძამდე 96მ  
უახლოესი მანძილი დაცვის ზონამდე 39მ

№ 9 არქეოლოგიური ობიექტი  
უახლოესი მანძილი №175 ანძამდე 107მ  
უახლოესი მანძილი დაცვის ზონამდე 44მ

ელ გადამცემი ხაზი  
დაცვის ზონა 76მ

ანძა №175

ქსანო სტუმანჭმინღას დამაკავშირებელი  
500 კვ ელ გადამცემი ხაზი,  
№1, №2, არქეოლოგიური ობიექტებისა და  
საპროექტო ელ გადამცემი ხაზის სიტუაციური გეგმა



№1 არქეოლოგიური ობიექტი  
დაშორება ეგზ დაცვის ზონიდან 70მ  
დაშორება №32 ანძიდან 117მ

№2 არქეოლოგიური ობიექტი  
დაშორება ეგზ დაცვის ზონიდან 30მ  
დაშორება №32 ანძიდან 87მ

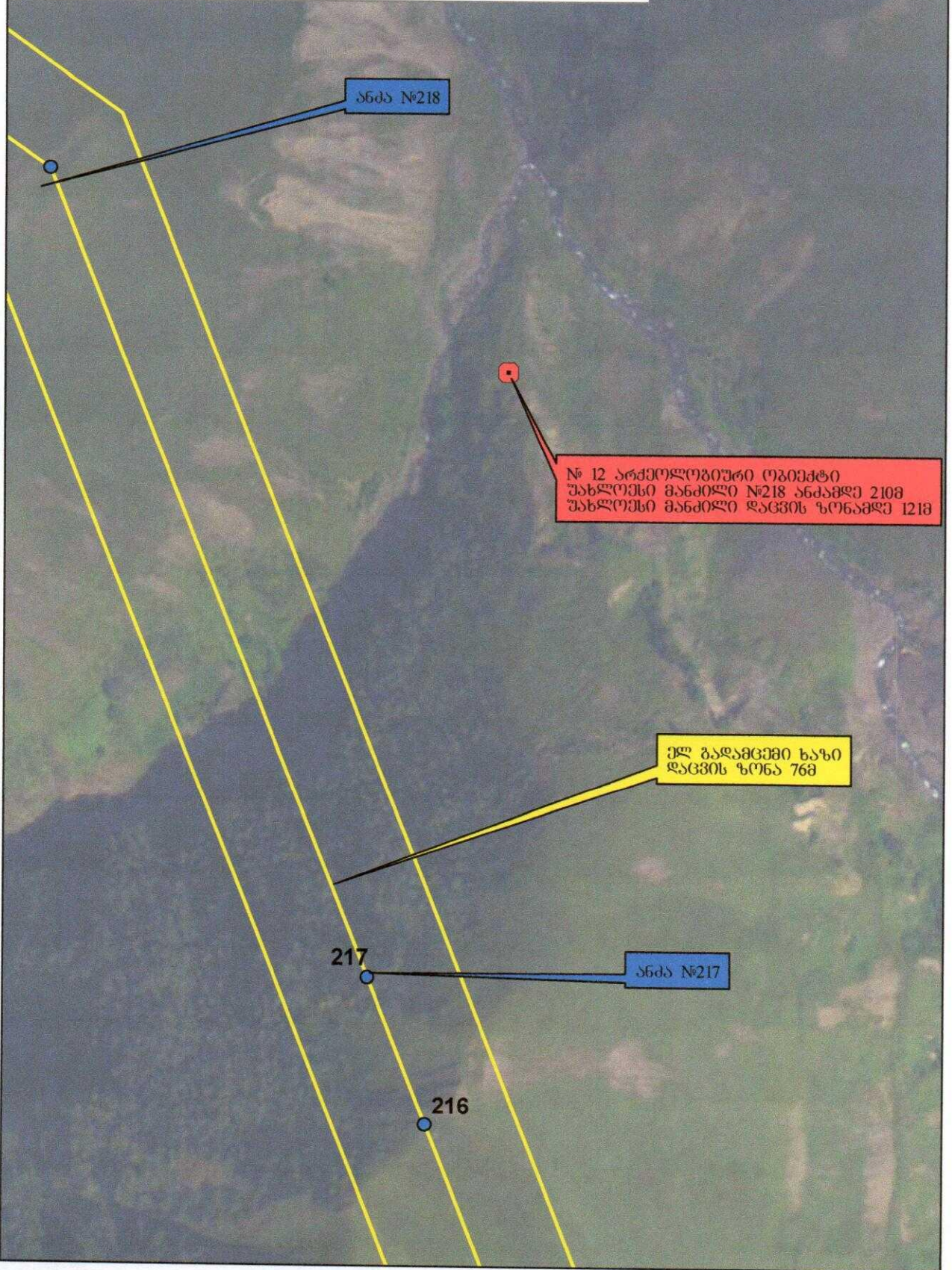
ელ გადამცემი ხაზი  
დაცვის ზონა 76მ

ანძა №32

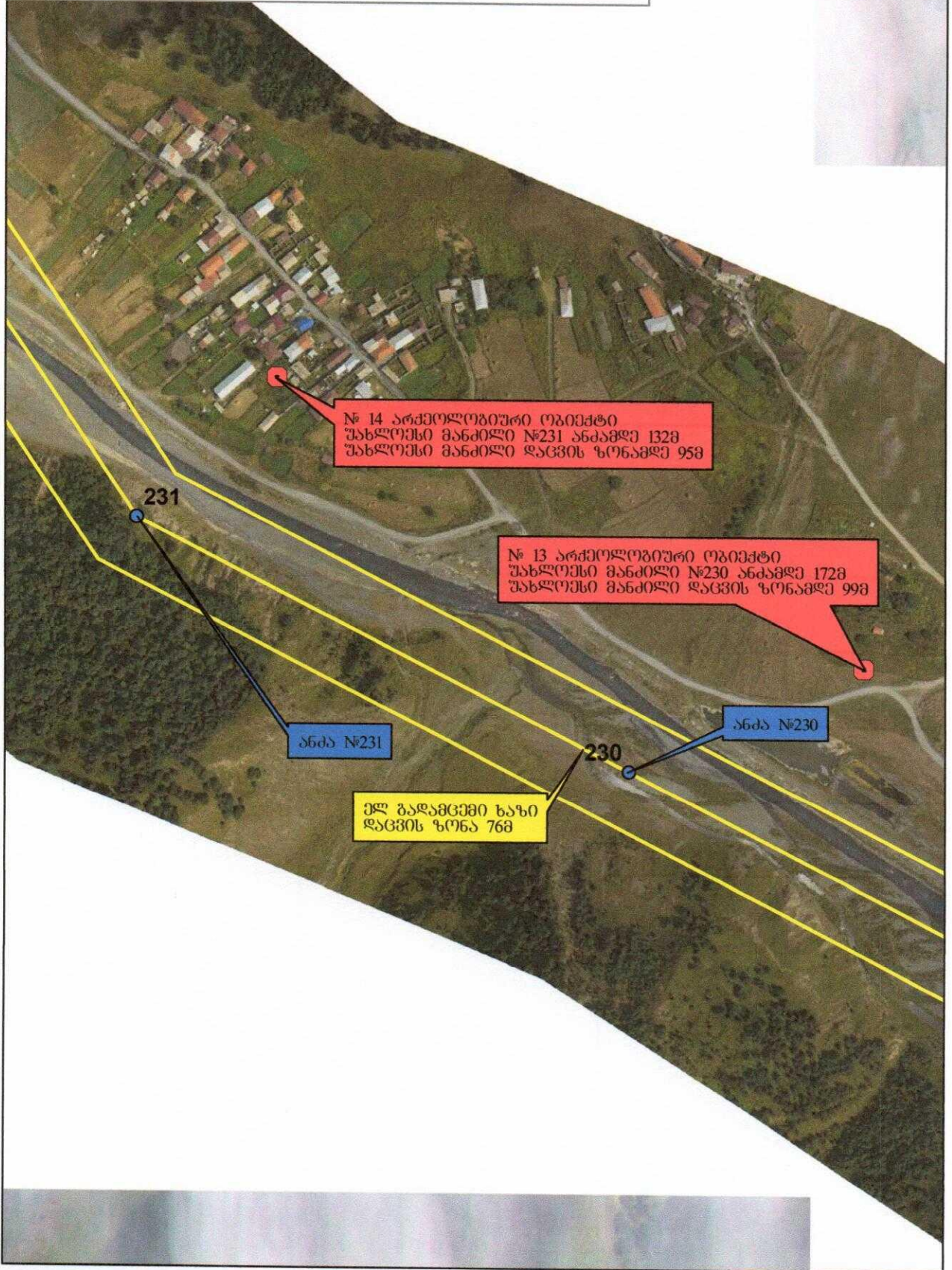
32

31

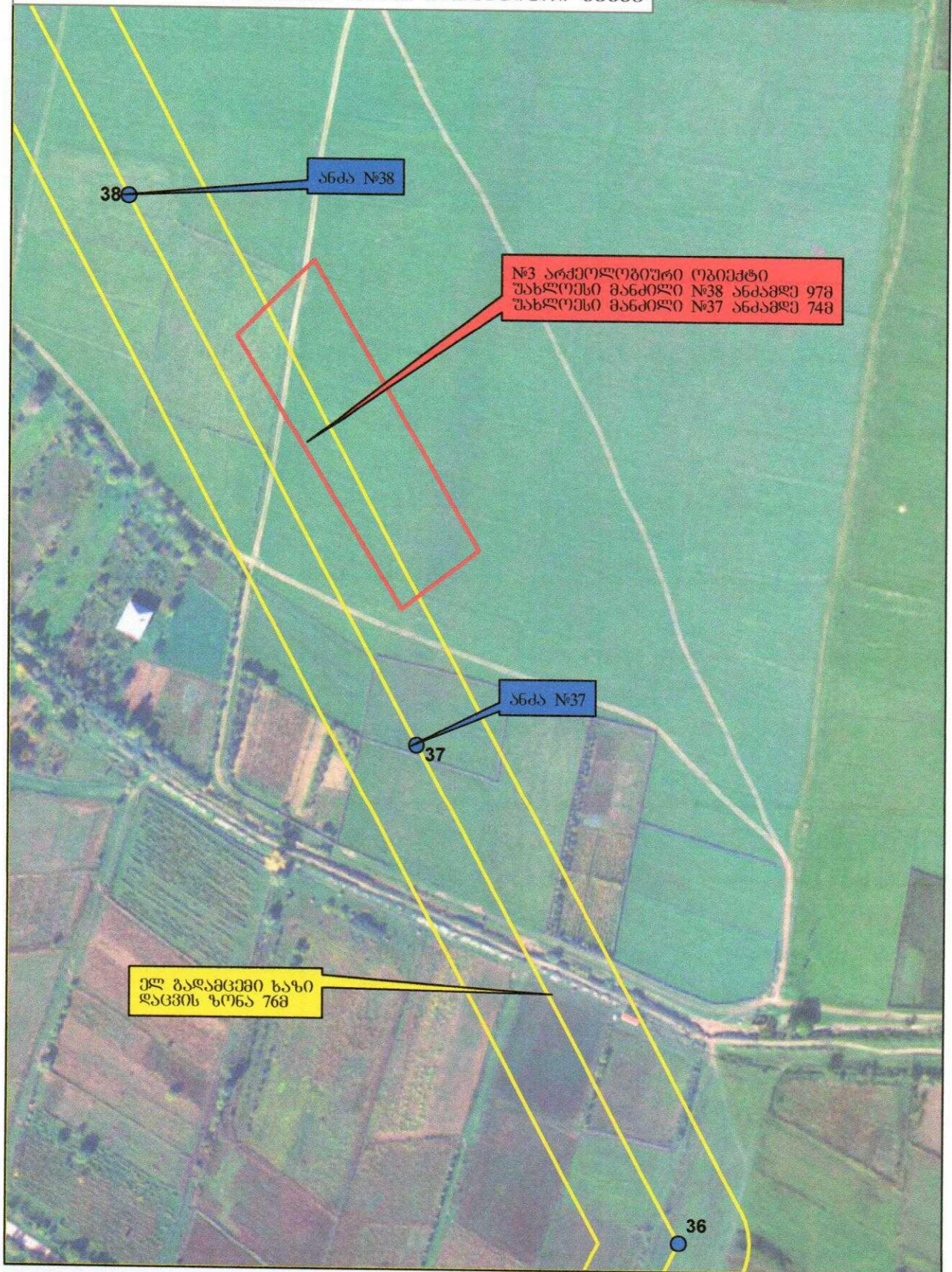
ქსანის სტრუქტურული დაზოგადებული  
500 კვ ელ გადამცემი ხაზი,  
№12 არქიტექტურული ობიექტისა და  
საპროექტო ელ გადამცემი ხაზის სიტუაციური გეგმა



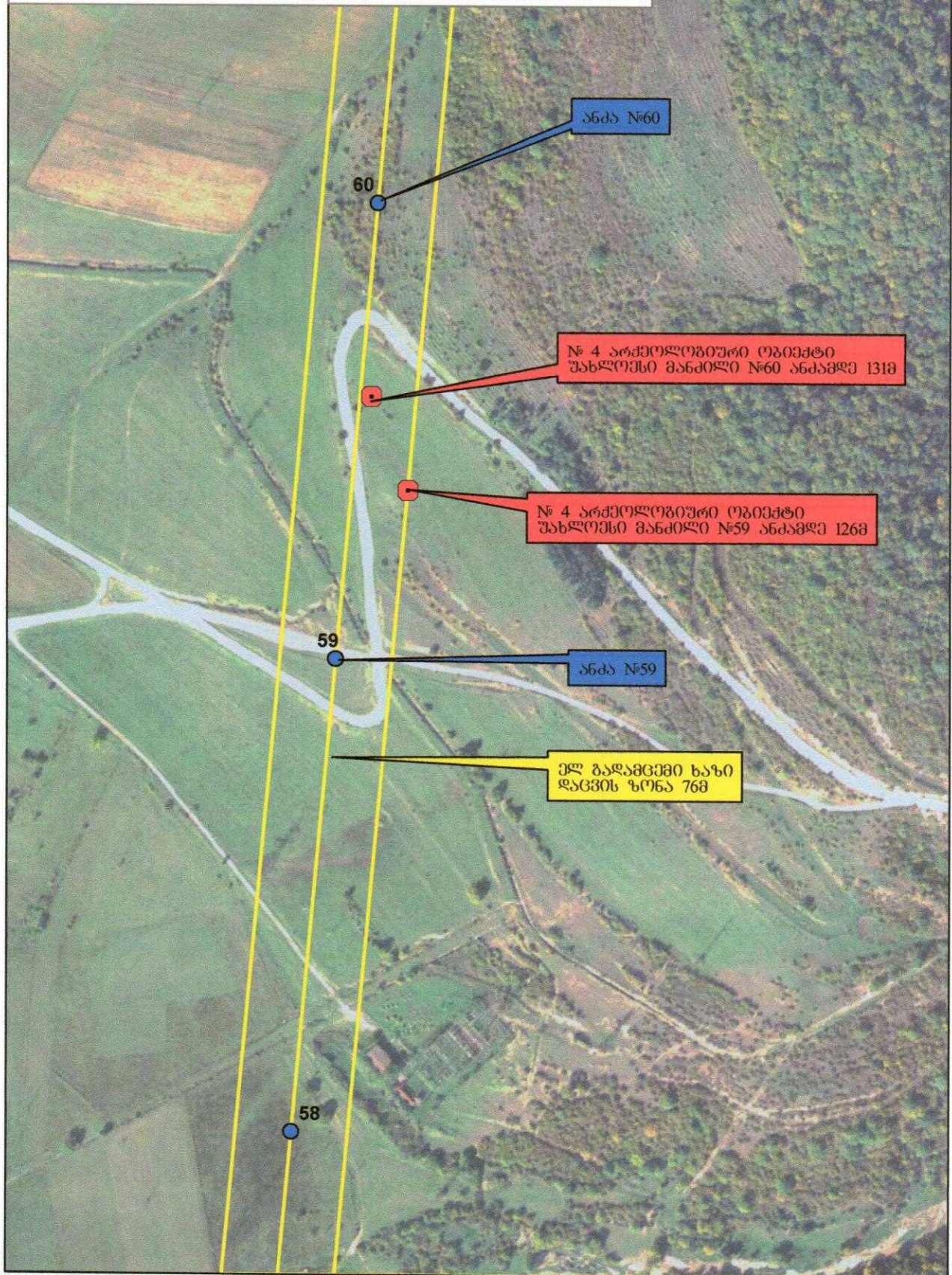
ქსანი სტეჟანჭმინდას დამაკავშირებელი  
500 კვ ელ გადამცემი ხაზი,  
№13 №14 არქეოლოგიური ობიექტისა და  
საპროექტო ელ გადამცემი ხაზის სიტუაციური გეგმა



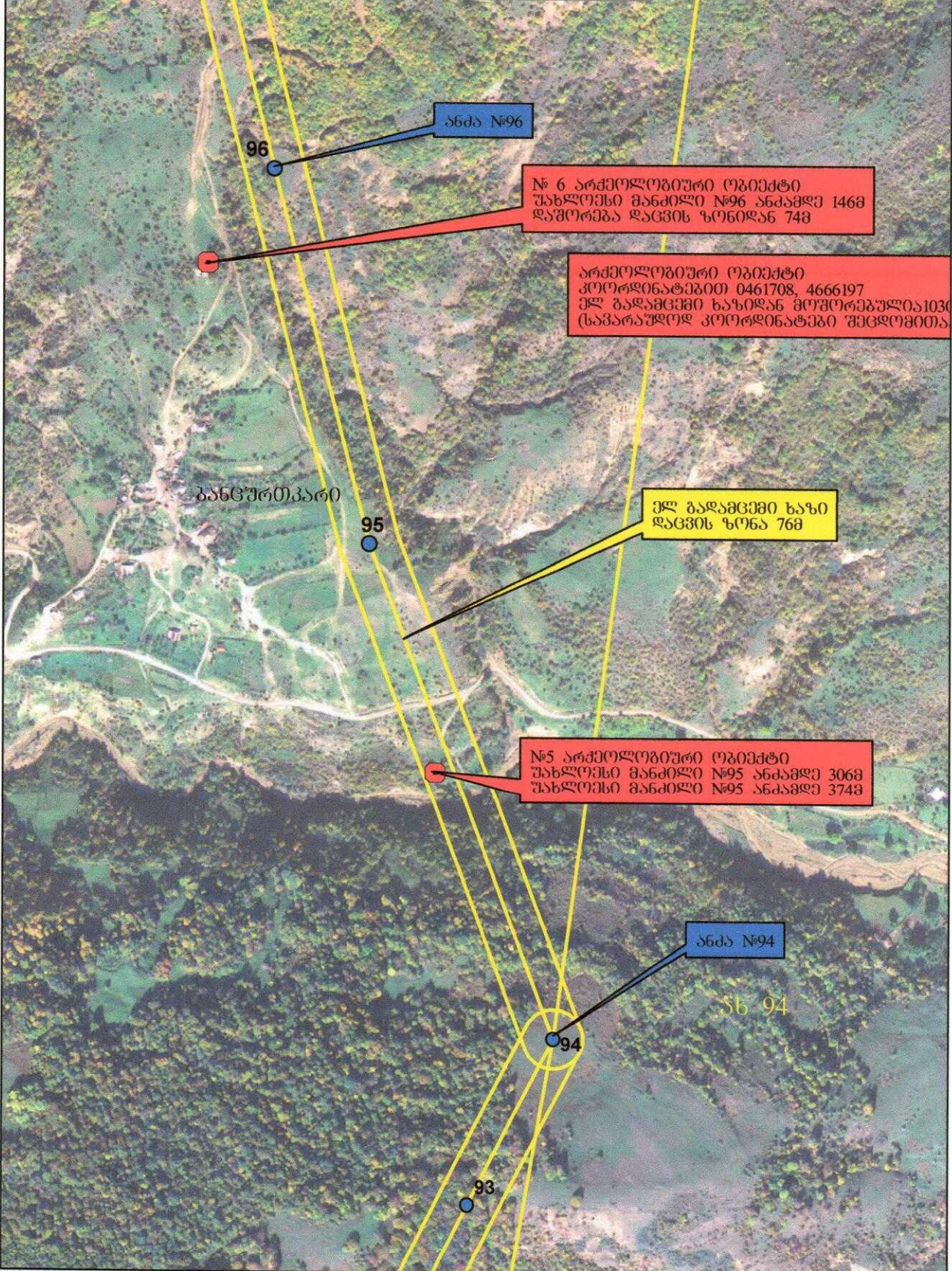
ქსანი სტუმანჯმინდას დამაკავშირებელი  
500 კვ ელ გადამცემი ხაზი,  
№3 არქეოლოგიური ობიექტისა და  
საბრუნებლო ელ გადამცემი ხაზის სიტუაციური გეგმა



ქსანი სტუპანჭმინლას დამაკავშირებელი  
500 კვ ელ გალამცემი ხაზი,  
№4 არქეოლოგიური ობიექტისა და  
საპროექტო ელ გალამცემი ხაზის სიტუაციური გეგმა



ქსანი სტეჟანჭმინღას დამაკავშირებელი  
500 კვ ელ გადამცემი ხაზი,  
№5 №6 არქეოლოგიური ობიექტისა და  
საარქეოლოგიო ელ გადამცემი ხაზის სიტუაციური გეგმა



ანძა №96

96

№ 6 არქეოლოგიური ობიექტი  
შახლოვანი მანძილი №96 ანძამდე 146მ  
დაშორება ღაცვის ზონიდან 74მ

არქეოლოგიური ობიექტი  
კოორდინატებით 0461708, 4666197  
ელ გადამცემი ხაზიდან მოშორებულია 103მ  
(სამარაულოდ კოორდინატები შეცვლილია)

ბანცქრიკარი

95

ელ გადამცემი ხაზი  
ღაცვის ზონა 76მ

№5 არქეოლოგიური ობიექტი  
შახლოვანი მანძილი №95 ანძამდე 306მ  
შახლოვანი მანძილი №95 ანძამდე 374მ

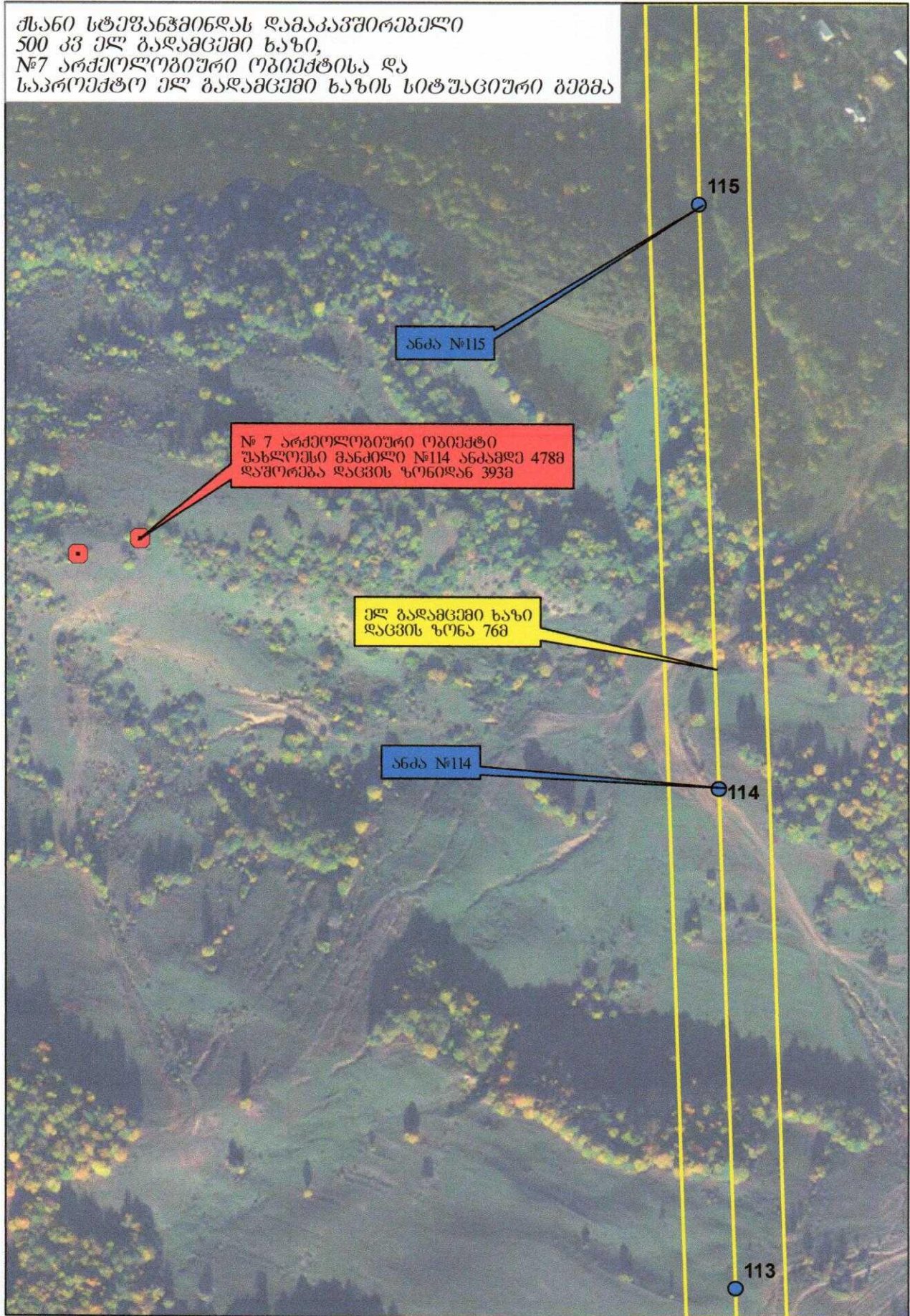
ანძა №94

94

სბ 94

93

ქსანო სტუპანჭმინლას დამაკავშირებელი  
500 კვ ელ გადამცემი ხაზი,  
№7 არქეოლოგიური ობიექტისა და  
სააროქტო ელ გადამცემი ხაზის სიტუაციური გეგმა



ქსანი სტუფანჯმინღას დამაკავშირებელი  
500 კვ ელ გადამცემი ხაზი,  
№8 არქეოლოგიური ობიექტისა და  
საერთო ელ გადამცემი ხაზის სიტუაციური გეგმა

