



European Union

gef

SGP The GEF Small Grants Programme

UNDP Empowered lives. Resilient nations.

სატყეო მიწების მმართველობის
გაუმჯობესება საქართველოს მდგრადი
განვითარების ხელშეწყობისათვის

სატყეო მიწების მართვის პრობლემური
საკითხები

27-28. 11.2015.



www.greenalt.org

სატყეო მიწებით სარგებლობა
ეკონომიკური/ინფრასტრუქტურული პროექტების
განხორციელებისას

- სახელმწიფო ტყის ფონდით სპეციალური დანიშნულებით სარგებლობა
- დარიალჰესი - ლეგალიზებული უკანონობა
- არასწორი დაგეგმვა - მაჭახელას ხეობის მაგალითი
- ტყითსარგებლობა და წიაღის მოპოვება

სახელმწიფო ტყის ფონდით სპეციალური დანიშნულებით სარგებლობის მიზნები

- ჰიდროკვანძების, მილსადენების, გზების, კავშირგაბმულობის, ელექტროგადამცემი კომუნიკაციების, არხების ფუნქციონირებისათვის, მშენებლობისათვის, რეკონსტრუქციისათვის (რეაბილიტაციისათვის) ან დემონტაჟისათვის ან ამისათვის საჭირო საპროექტო ან/და საინჟინრო-გეოლოგიური სამუშაოებისათვის;
- ხანძარსაწინააღმდეგო ღონისძიებების განხორციელებისა და წყალდიდობის შედეგების ლიკვიდაციისათვის;
- ხეების შესაძლო წაქცევით ნებისმიერი ინფრასტრუქტურის ან მისი ცალკეული ელემენტების ფუნქციონირების შეზღუდვის ან მათი დაზიანების საფრთხის არსებობისას;
- წიაღის შესწავლის ან/და მოპოვებისათვის;
- კულტურული მემკვიდრეობის ძეგლების რეკონსტრუქციისათვის (რეაბილიტაციისათვის), არქეოლოგიური სამუშაოების, არქეოლოგიური დაზვერვის, არქეოლოგიური გათხრების წარმოებისათვის;
- ნავთობისა და გაზის ოპერაციების ჩასატარებლად;
- სახელმწიფო ან/და საზოგადოებრივი მნიშვნელობის ინფრასტრუქტურული პროექტების განხორციელებისათვის.

დარიალჰესის პროექტი

- საპროექტო დოკუმენტაციის მიხედვით - ჰესის ნაწილი ხვდება ყაზბეგის ეროვნული პარკში - რაც აკრძალულია საქართველოს კანონმდებლობით
- საქართველოს მთავრობის 18.11.2011 N2247 განკარგულება: სს „დარიალი ენერჯის“ გამოეყო ყაზბეგის ეროვნული პარკის ტერიტორიაზე დარიალის ჰესის მშენებლობისათვის 87737 კვ.მ
- ენერგეტიკის სამინისტროს ინიცირებით, 2012 წლის 13 მარტს საქართველოს პარლამენტმა მიიღო კანონი „დაცული ტერიტორიების სტატუსის შესახებ“ საქართველოს კანონში ცვლილების შეტანის თაობაზე“, რომლითაც ყაზბეგის ეროვნულ პარკს 20 ჰექტარი ტერიტორია ჩამოეჭრა.

კანონმდებლობის დარღვევები

- დაცული ტერიტორიების სისტემის შესახებ“ კანონის მე-5 მუხლი , (ეროვნული პარკის მიზნები და ამოცანები)
- "დაცული ტერიტორიების სისტემის შესახებ" საქართველოს კანონის 20.4 მუხლი - დაცულ ტერიტორიებში აკრძალული საქმიანობები
- "გარემოს დაცვის შესახებ" საქართველოს კანონის 45-ე, 46.2 , 53.1 მუხლები
- "საქართველოს „წითელი ნუსხისა“ და „წითელი წიგნის" შესახებ“ საქართველოს კანონის 10.2; 11.1 მუხლები
- ტყის კოდექსის 33-ე მუხლი
- ტყითსარგებლობის წესის დამტკიცების შესახებ" საქართველოს მთავრობის 2010 წლის 20 აგვისტოს #242 დადგენილების 27 პრიმა მუხლი - (საქმიანობის ჩამონათვალი)
- კანონის ინიცირების უფლება- გარემოს დაცვის სამინისტრო

დაცული ტერიტორიების კატეგორიები ბუნების დაცვის მსოფლიო კავშირის კლასიფიკაცია

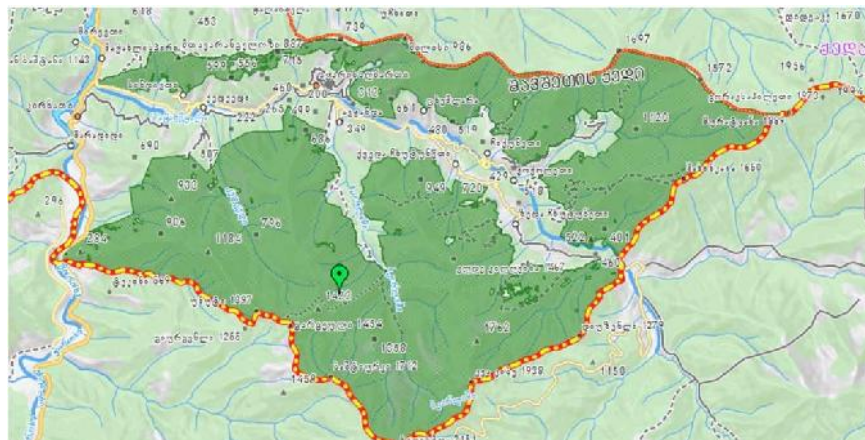
დაცული ტერიტორიის სახე	დანიშნულება	კატეგორია (IUCN)
ნაკრძალი	მკაცრი დაცვა	I
ეროვნული პარკი	ეკოსისტემის დაცვა და რეკრეაცია	II
ბუნების ძეგლი	ბუნების თავისებურების დაცვა	III
ალკვეთილი	დაცვა აქტიური მართვის გზით	IV
დაცული ლანდშაფტი/აკვატორია	ლანდშაფტის/აკვატორიის შენარჩუნება და რეკრეაცია	V
მრავალმხრივი გამოყენების ტერიტორია	ბუნებრივი ეკოსისტემის მდგრადი გამოყენება	VI

დაცული ტერიტორიების დაგეგმვა		
კარგი დაგეგმვა	Worse	Better
მთელი ეკოსისტემა დაცულია	(A) Ecosystem partially protected	Ecosystem completely protected
დიდი ზომის დაცული ტერიტორია	(B) Smaller reserve	Larger reserve
დაუნაწევრებელი დაცული ტერიტორია	(C) Fragmented reserve	Unfragmented reserve
ბევრი დაცული ტერიტორია	(D) Fewer reserves	More reserves
ეკო-დერეფნებით დაკავშირებული ტერიტორიები	(E) Isolated reserves	Corridors maintained
“შემართებული ქვაფენილები”	(F) Isolated reserves	“Steppingstones” facilitate movement
დაცულია სხვადასხვა ტიპის გარემო	(G) Uniform habitat protected	Diverse habitats (e.g. mountains, lakes, forests) protected
დიდი და მცირე ტერიტორიების ნაკრები	(H) Irregular shape	Reserve shape closer to round (fewer edge effects)
	(I) Only large reserves	Mix of large and small reserves
	(J) Reserves managed individually	Reserves managed regionally
	(K) Humans excluded	Human integration

რეგიონის დაცული ტერიტორიების ქსელი



მაჭახელას ეროვნული პარკი



ტყითსარგებლობა და წიაღის მოპოვება

სასარგებლო წიაღისეული - დედამიწის ქერქში ან დედამიწის ქერქზე ბუნებრივად კონცენტრირებული მყარი, თხევადი ან აიროვანი წარმონაქმნები (ნივთიერება), რომელთა მოპოვება და გადამუშავება შესაძლებელია და ეკონომიკურად მისაღები

წიაღით სარგებლობის ეტაპები

- დაზვერვა (ძებნა-ძიებითი სამუშაოები)
- ტერიტორიის მომზადება და წიაღისეულის მოპოვება
- გადამამუშავება / წარმოება
- ტრანსპორტირება ბაზრებამდე
- საბადოს დახურვა / ექსპლუატაციიდან გამოყვანა

ძებნა-ძიება

- ბურღვითი და გათხრითი სამუშაოები
- აფეთქებითი სამუშაოების წარმოება
- სადაზვერვო ბანაკის მოწყობა
- გზების გაყვანა



ტერიტორიის მომზადება და წიაღისეულის მოპოვება

- საბადოს მოწყობა (მცენარეული საფარის მოშორება, ნიადაგის მოხსნა)
- საბადოს ინფრასტრუქტურის მოწყობა (ელექტროგადამცემი ხაზები, გზები, ა.შ.)
- საწარმოების და სხვა შენობების მშენებლობა
- ბანაკის აშენება
- ფუჭი ქანების დასაწყოება (კუდსაცავები)
- ღარიბი და მდიდარი მადნების დასაწყოება
- აფეთქებითი სამუშაოები
- მადნის ტრანსპორტირება დასამსხვრევად, შემდგომი გადამუშავებისათვის

დმანისი, საბადოს მომზადება



დმანისი



ჭიათურა, წიაღის მოპოვება წაბლის ტყის ტერიტორიაზე



ბოლნისი



კაზრეთი



ჭიათურა, სოფელი რგანი



ჭიათურა, სოფ. ზემო რგანი



მადნის დაქუცმაცება



მადნის დამუშავება / გამდიდრება



ტრანსპორტირება





დიდი მადლოზა ყურადღებისათვის